

# PHARMATECHNIK

## bringt Zukunft in die Apotheke.

Neben einem großen Funktionsumfang ist entscheidend, dass die Software zuverlässig ist. Dafür steht PHARMATECHNIK. Mehr Sicherheit kann man sich nicht wünschen.

Hinter PHARMATECHNIK steht der größte inhabergeführte, unabhängige Komplettanbieter für Apothekenmanagement.

- Mit über 38 Jahren Erfahrung
- Mit 650 Mitarbeitern an 14 Standorten und rund 7.000 Kunden

**Service-Hotline:** 08151 55 09 295  
**Interessenten Kontakt:** 08151 55 09 219

Informieren Sie sich unverbindlich. Wir freuen uns auf Ihren Anruf! Oder besuchen Sie uns im Internet unter [www.pharmatechnik.de](http://www.pharmatechnik.de)



[www.pharmatechnik.de/online-support](http://www.pharmatechnik.de/online-support)



### PHARMATECHNIK Standorte – ganz in Ihrer Nähe

**Geschäftsstelle Baden-Baden**  
 Am Hecklehamm 7  
 76549 Hügelsheim  
 E-Mail: [baden-baden@pharmatechnik.de](mailto:baden-baden@pharmatechnik.de)

**Geschäftsstelle Berlin**  
 Heinrich-Hertz-Straße 2  
 14532 Kleinmachnow  
 E-Mail: [berlin@pharmatechnik.de](mailto:berlin@pharmatechnik.de)

**Geschäftsstelle Dresden**  
 Heidelberger Straße 28  
 01189 Dresden  
 E-Mail: [dresden@pharmatechnik.de](mailto:dresden@pharmatechnik.de)

**Geschäftsstelle Essen**  
 Bonifaciusring 28  
 45309 Essen  
 E-Mail: [essen@pharmatechnik.de](mailto:essen@pharmatechnik.de)

**Geschäftsstelle Hamburg**  
 Lise-Meitner-Allee 29  
 25436 Tornesch  
 E-Mail: [hamburg@pharmatechnik.de](mailto:hamburg@pharmatechnik.de)

**Geschäftsstelle Mainz**  
 Galileo-Galilei-Straße 14  
 55129 Mainz-Hechtsheim  
 E-Mail: [mainz@pharmatechnik.de](mailto:mainz@pharmatechnik.de)

**Geschäftsstelle München (Starnberg)**  
 Münchner Str. 15a  
 82319 Starnberg  
 E-Mail: [muenchen@pharmatechnik.de](mailto:muenchen@pharmatechnik.de)

**Geschäftsstelle Naumburg**  
 Südring 1  
 06618 Mertendorf-Görschen  
 E-Mail: [naumburg@pharmatechnik.de](mailto:naumburg@pharmatechnik.de)

**Geschäftsstelle Nürnberg**  
 Kirschenleite 1  
 91220 Schnaittach  
 E-Mail: [nuernberg@pharmatechnik.de](mailto:nuernberg@pharmatechnik.de)

**Geschäftsstelle Passau**  
 Neuburger Straße 128  
 94036 Passau  
 E-Mail: [passau@pharmatechnik.de](mailto:passau@pharmatechnik.de)

**Geschäftsstelle Porta Westfalica**  
 Rehwinkel 14  
 32457 Porta Westfalica  
 E-Mail: [porta-westfalica@pharmatechnik.de](mailto:porta-westfalica@pharmatechnik.de)

**Geschäftsstelle Rostock**  
 Mecklenburger Straße 8  
 18184 Broderstorf  
 E-Mail: [rostock@pharmatechnik.de](mailto:rostock@pharmatechnik.de)

**Geschäftsstelle Saarland**  
 Georg-Fleischer-Straße 2  
 66914 Waldmohr  
 E-Mail: [saarland@pharmatechnik.de](mailto:saarland@pharmatechnik.de)

**Geschäftsstelle Stuttgart**  
 Dieselstraße 1  
 71696 Möglingen  
 E-Mail: [stuttgart@pharmatechnik.de](mailto:stuttgart@pharmatechnik.de)

**PHARMATECHNIK GmbH & Co. KG  
 Unternehmenszentrale**  
 Münchner Straße 15  
 82319 Starnberg  
 E-Mail: [kontakt@pharmatechnik.de](mailto:kontakt@pharmatechnik.de)



**Dirk Begemann**  
 Geschäftsführer  
 Leitung Service PHARMATECHNIK  
 E-Mail: [begemann@pharmatechnik.de](mailto:begemann@pharmatechnik.de)  
 Tel.: 08151 4442 480



IXOS-Support



**NEU:  
 IXOS.eCall**

## IXOS-Support

Der beste und schnellste Support – rund um die Uhr



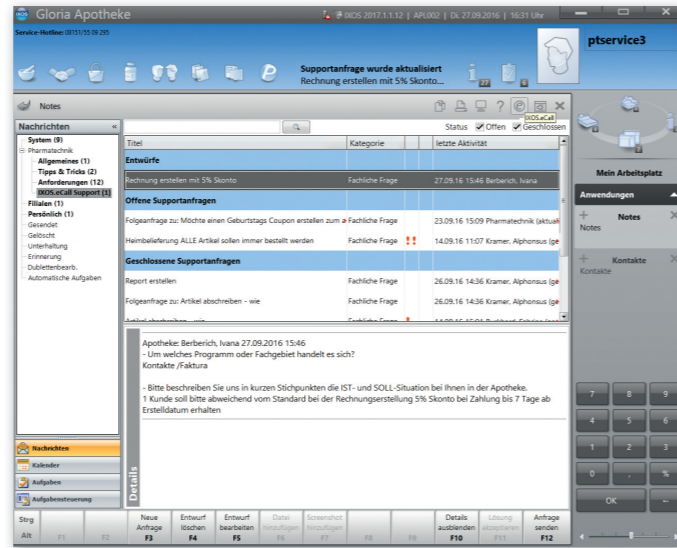
# Der einfache und schnelle Weg zu Ihrem PHARMATECHNIK Support

**NEU:**  
**IXOS.eCall**  
Die Revolution im Apothekensupport



## IXOS.eCall

Das kostenfreie Zusatzmodul ist komplett integriert in IXOS Notes. Mit IXOS.eCall haben Sie zu jeder Tageszeit die Möglichkeit, mit PHARMATECHNIK in Kontakt zu treten. Ihre Antwort erhalten Sie direkt in IXOS Notes. Diese können Sie lesen, wann immer es die Zeit in Ihrer Apotheke erlaubt. Somit geht Ihnen als Apotheke keine Anfrage mehr verloren, es müssen keine Zettel geschrieben und keine zeitraubenden Telefonate geführt werden. Zur besseren Verdeutlichung Ihrer Anfrage können Sie dieser ganz einfach Screenshots oder Videos anhängen. Die Informationen bleiben immer erhalten.



Zudem erhalten Sie auch FAQ's oder Anleitungen, mit denen Sie Ihr Wissen in der Apotheke schnell und zeitsparend aufbauen können; Kein aufwendiges Suchen mehr, es ist alles an einem Platz und auf einem Blick ersichtlich.

## IXOS.eCall und Certified Partner – ein Dream-Team für Ihre Apotheke

Ihr Certified Partner erhält die Möglichkeit, anhand der Supportanfragen und Antworten Arbeitsanweisungen oder auch Prozessschritte zu erstellen. Somit wird sichergestellt, dass das Wissen schnell und effektiv auf Ihre Mitarbeiter und Kollegen verteilt wird.

**Certified Partner**  
Vorsprung durch Wissen!



Der **Certified Partner** hat alle Anfragen im Blick – jederzeit und ohne Informationsverlust.

IXOS.eCall – eine Bereicherung für Ihre Apotheke

### Ihre Vorteile auf einen Blick:

- Multichannel-Support
- Kostenfreie Möglichkeit zur Anzeige Ihrer an uns gestellten Anforderungen
- Sofortige Sichtbarkeit bei Erfüllung Ihrer Anforderung
- Supportanfragen zu jeder Tageszeit 24/7
- Zeitfresser Telefon entfällt
- Die Antwort bekommt der Anfragende – keine stille Post
- Dokumente und Screenshots schnell und einfach Ihrer Anfrage hinzufügen
- Schnellere und bessere Wissensverteilung im Team
- Gesamt-Überblick über Ihre Supportanfragen – keine Informationen gehen verloren
- Links aus den Antworten führen zu Anleitungen oder der richtigen FAQ

# Alle Wege zu Ihrem Support

## Sie entscheiden, wie Sie uns kontaktieren wollen!



Entscheiden Sie selbst, was für Sie der beste Supportkanal ist. Sie erreichen den PHARMATECHNIK Support jederzeit per Telefon, Fax oder Online-Supportanfrage und per IXOS.eCall sogar direkt aus Ihrem IXOS-System.

Egal wie Sie uns kontaktieren, Sie werden immer in Ihre Region/Geschäftsstelle geleitet. Wir kennen Sie, Ihre Apotheke und Ihre Gegebenheiten genau und können Sie daher schnell und effektiv unterstützen.



Wählen Sie einfach unsere Servicrufnummer. Sie erhalten 3 Auswahlmöglichkeiten, um Ihre Anfrage gleich in den richtigen Kanal zu leiten.

Sie möchten sich über Produktaktionen informieren? Rufen Sie gerne unseren **Interessenten Kontakt** unter der Rufnummer 08151 55 09 219 (Mo-Fr 08:30-17:00 Uhr) an.

- **Taste 1:** Anfragen an die Support-Hotline mit normaler und mittlerer Priorität
- **Taste 5:** Anfragen an den Vertrieb, an die Verwaltung, Anmeldungen zu Seminaren und Veranstaltungen
- **Taste 9:** Anfragen an die Supporthotline und PT-Technik, welche für Sie einen **Notfallcharakter** haben (Betrieb durch Störung stark eingeschränkt)

